



# Scandinavia's most profitable railway project

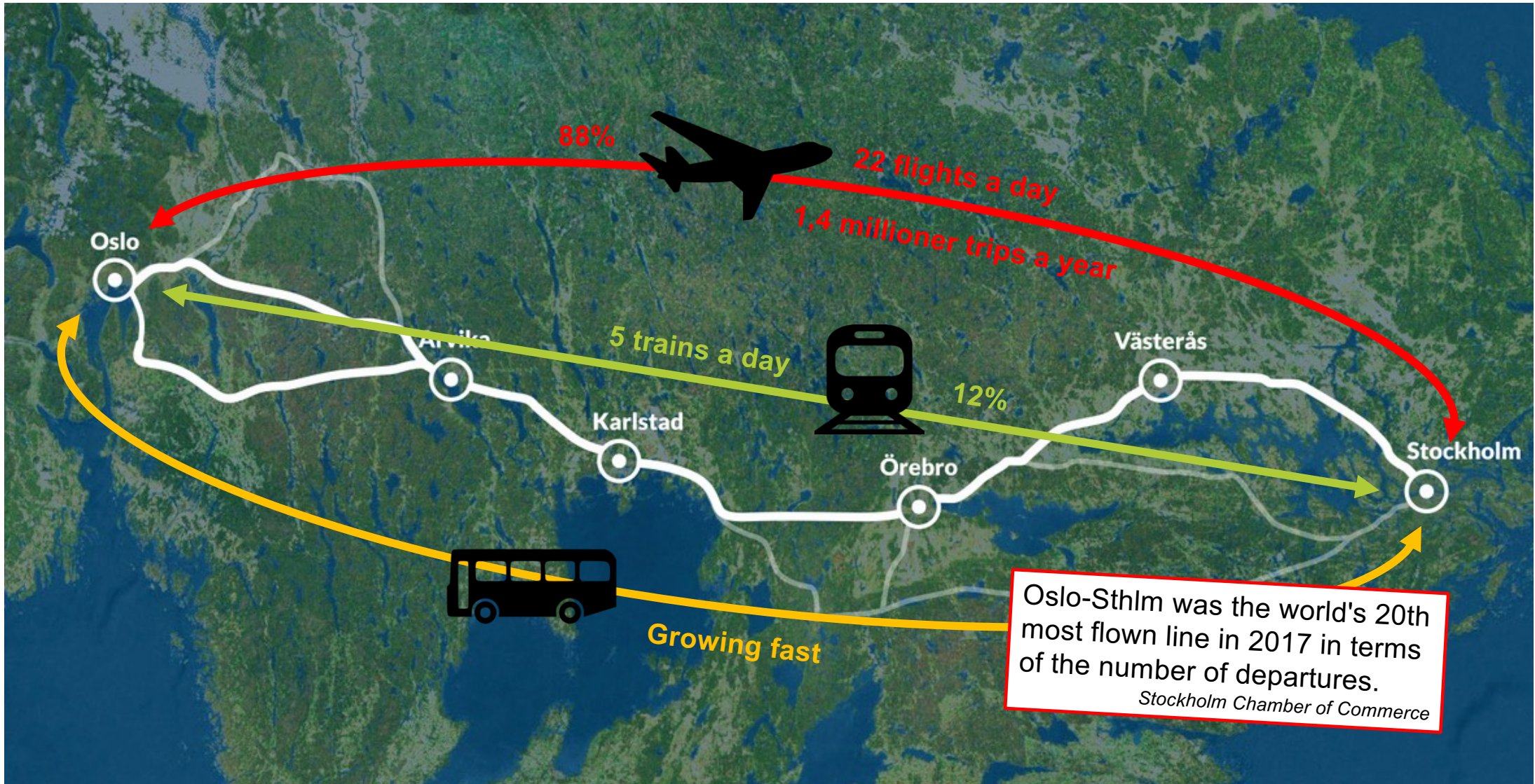
and climate efficient

a unique opportunity to build  
a sustainable and strong Nordic region

Scandinavia's most profitable railway project

|

**OSLO-STHLM 2.55**



# Growing support

Höghastighetstågen

## ”Bygg snabbtåg Stockholm–Oslo”



**Moderaterna**

Ulf Kristersson (M). Arkivbild. Foto: Amir Nabizadeh/TT

Moderaterna i Stockholm får järnvägsstöd från partiledningen. Bygg en snabbförbindelse till Oslo i stället för nya stambanor, anser partiledaren Ulf Kristersson. ”En mycket bättre idé i grunden”, säger han till SvD.

Forslag till tillbudsförbedringar

DN 4.1.2021

Landshövdingarna i Stockholm och Oslo

Majoritet vill snabbare förbindelse mellan Stockholm och Oslo

Landshövdingarna i Stockholm och Oslo har tillsammans skrivit om behovet av en snabbare förbindelse mellan Stockholm och Oslo.

Publiserat: 16.03.21 14:03



Snabbare tåg till Oslo skulle både gynna relationerna mellan länderna och ekonomin för regionerna längs spåren, menar företrädare för Stockholmsregionen. Foto: wikimedia

## Stärk banden med Norge med snabbare tåg

**Majoritet och opposition i Stockholms stad och Region Stockholm**

”En satsning på en snabbare förbindelse mellan Oslo och Stockholm i stället för nya stambanor, skriver i ett debattinlägg.

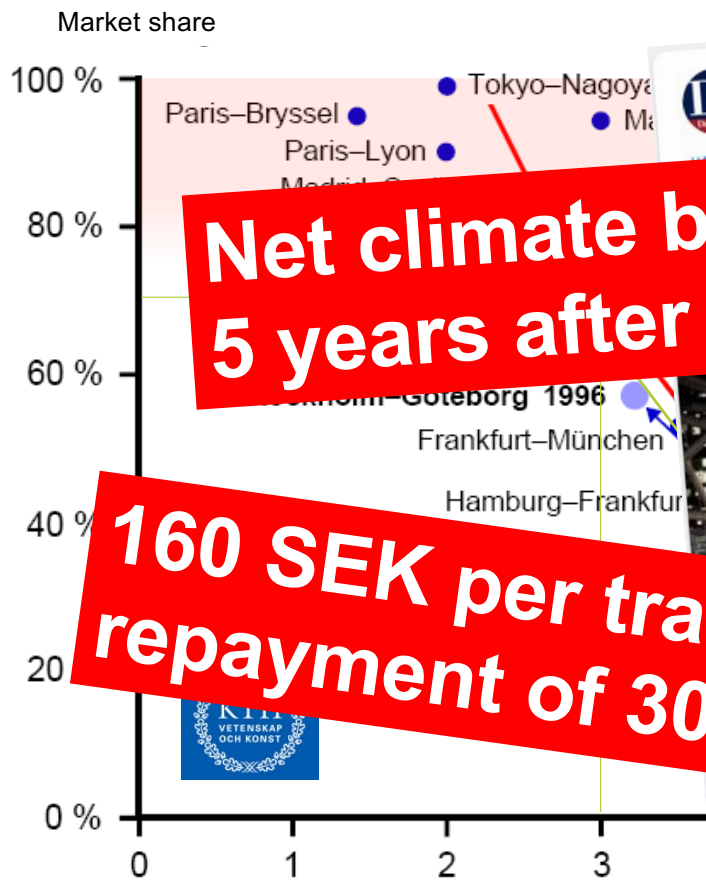
Sven-Erik Österberg, landshövding Stockholms län | Irene Svenonius, finansregionråd Region Stockholm | Ajda Hadzialic, oppositionsregionråd Region Stockholm | Anna-König Jerlmyr, finansborgarråd Stockholms stad | Karin Wanngård, oppositionsborgarråd, Stockholms stad | Urban Edenström, ordförande Stockholms Handelskammare | Andreas Hatzigeorgiou, vd Stockholms Handelskammare

Oslo

Stockholm

Oslo

Stockholm



**Net climate benefit  
5 years after start...**

**160 SEK per traveler on  
repayment of 30 years!**

**million  
switch  
ain...**



# Norge

## Men vi vet...

- att man har börjat utse personer på Jernbanedirektoratet och Trafikverket
- att det har genomförts möten och man diskuterat upplägg för arbete.
- att man har beställt kompletterande utredningar av "våra konsulter".
- att man vill ha del av våra underlag avseende resandeprognoser.
- "att det behövs ett regeringsuppdrag för att få riktig fart" och för att titta på finansieringsfrågan...

... om utredning av  
... kholm

... korta avstämningar med våra norska kollegor  
... ett uppdrag från sin regering att bl.a. inleda en  
... med oss. Vi har däremot inte fått något uppdrag  
... vår regering vilket är en förutsättning för att vi ska  
... något omfattande gemensamt utredningsarbete  
... normmännen."

Trafikverket, 2021-09-22

... norska Stortinget har begärt  
... egeringen ska genomföra en  
... ighetsstudie för att klargöra  
... och möjlig finansierings-  
... ell för Oslo – Sthlm 2.55  
... ktet i Norge."

Stortinget, 2021-03-22

Foto: SD

Oppdrag til Jernbanedirektoratet:

## Samarbeid med Sverige utredning jernbane Oslo-Sthlm

– Vi får stadig påminnelser om hvor viktig det er å ta klimavennlige valg. Stadig flere vil gjerne også reise miljøvennlig til utlandet. Det har lenge vært ønske om å få til en bedre togforbindelse mellom Oslo og Sthlm. Vi ber nå Jernbanedirektoratet gå sammen med det svenske Trafikverket for å lage et felles forslag til mandat for en utredning av jernbanestrekningen, sier Knut Arild Hareide.

Det har vært gjennomført flere møter på politisk nivå mellom svenske og norske myndigheter om jernbaneforbindelsen Oslo – Stockholm, og det er enighet om å gå videre med en felles utredning.

Regjeringen ber nå Jernbanedirektoratet om å gå sammen med Trafikverket for å lage et felles mandat for utredningen.

For flere opplysninger – se:  
[Supplerende tildelingsbrev nr. 6 fra Samferdselsdepartementet til Jernbanedirektoratet](#) (pdf)

Regjeringen ber Jernbanedirektoratet ta med seg følgende utgangspunkt for dialogen med sine svenske :

- Kartlegge markedspotensialet
- Vurdere kapasiteten på jernbanen
- Vurdere kostnadene
- Utrede mulige traseer
- Foreta samfunnsøkonomiske beregninger

I tillegg presiseres det at utredningen bør hente innspill fra de ikke-statlige initiativene, som mener det er potensial for å bygge en slik jernbane uten statlige investeringer. Vi ber derfor om en vurdering av bedriftsøkonomien i prosjektet "Oslo – Stockholm 2.55". Samtidig understreker regjeringen at utredningen ikke skal vurdere alternative finansieringsformer som forutsetter forskuttering eller at staten dekker utgiftene over tid.

Oslo

**TRAFIKVERKET**

Fördjupad utredning Värmlandsbanan dubbelspår Kristinehamn-riksgränsen  
Del av bristanalysen Stockholm-riksgränsen-Oslo

TRV 2019/35668  
2021-05-31 Slutrapport

**Prio 1: 4,9 billion SEK**  
**Prio 2: 8,1 billion SEK**

**Grense**  
Reduce  
time by  
hours and  
increases capacity  
(29/38 billion NOK)

## MÄLARBANAN, NYTTOR AV DUBBELSPÅR

Nyttor av dubbelspår



*"För befintligt regionalståg (X40) minskar restiden med ca 20 minuter mellan Stockholm och Örebro."*

Mälardalen, nyttor av dubbelspår  
Datum: 2021-12-09  
Upprättad av: Anders Bernal-Johan, JohanssonHenrik Andersson



FUNKTIONsutredning 1 (81)

Dokumentdatum	Version
2020-12-17	1.0
Ämnesområde/Överskrift	Er projektnummer
TRV 2020/137207	

**Utredning Mälardalen -  
ning Hovsta-Arboga**

Åtgärd

Örebro och Västmanlands län

... billion SEK

Dokumentet är elektroniskt undertecknat

9-5,8  
1-10,9  
der 0,7)

**TRAFIKVERKET** FUNKTIONsutredning 1 (86)

Skapad av (Förnamn, Efternamn, org)	Dokumentnamn	Version
Uppdat (Förnamn, Efternamn, org)	2021-04-30	1.0
Fastställt av (Förnamn, Efternamn, org)	Ämnesområde/Överskrift	Er projektnummer
TRV 2020/137207		

**Funktionsutredning Mälardalen -  
Kapacitetshöjning Valskog-Kolbäck**

Beslutsunderlag för åtgärd

Bundel 349 och 350, Västmanlands län.

Figur 1 Kolbäck-Valskog

**Prio 2:  
1,35 billion SEK**

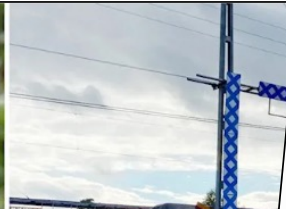
Verksamhetssystemet

BV/Mäl 1012 Funktionsutredning

Dokumentet är elektroniskt undertecknat

version 2.0

# Föreläsning



”En o...  
Jernk...  
Trafik...  
mynd...  
att de...  
genom...  
utred...  
unde...  
etapp...  
ser öve...  
finansie...  
åtgärde

## Våra viktigaste synpunkter

- **OACCEPTABELT** att det inte finns medel i planen för att åtgärda någon av de 13 stora brister som pekas ut i nuvarande NTP inklusive Värmlandsbanan och Mälardalen.
- **ORIMLIGT** att några enskilda stora objekt tränger ut alla andra. Nya stambanor bör finansieras utanför ramen i Nationell plan.
- **BRA** att Trafikverket föreslår en gemensam utredning om Oslo-Stockholm tillsammans med norska myndigheter inklusive alternativ finansiering.

### Överordnade problem "Värmlandsbanan"

**Flera olika alternativ**  
Alternativen är dubbelspår Karlstad-Kil och Kil-Kristinehamn samt delvis dubbelspår på dessa sträckor.

**Inget triangelspår**  
Någon satsning på att få in ett triangelspår på Strand i Karlstad, kostnadsberäknat till 365 miljoner kronor i nationella planen görs dock inte. Det skulle göra att virkestägen till Skoghalls bruk kan ta sig direkt

**Satsning på E18**  
På vägsidan vill Trafikverket som NWT tidigare har berättat få in en utbyggnad av E18 till 2+1-väg med mittracé mellan Tocksfors och Årjäng.

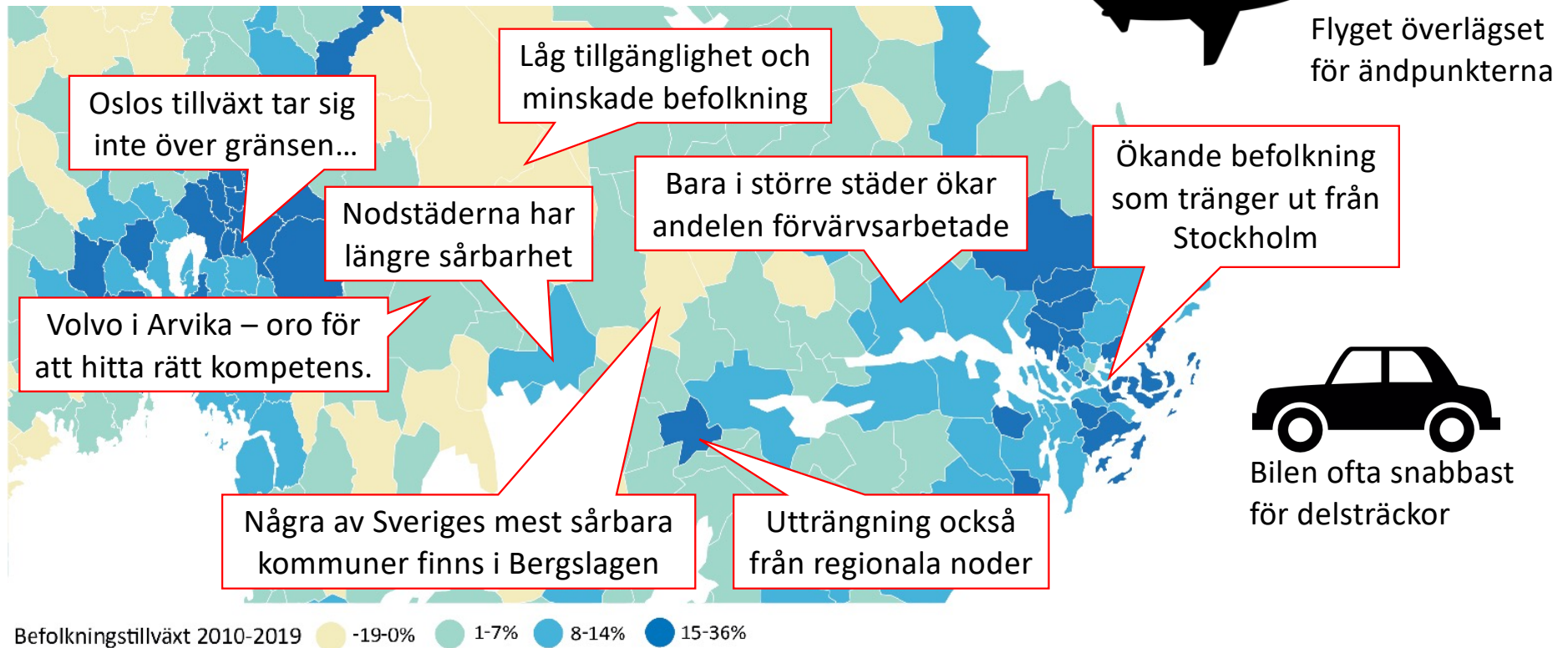
**Utbyggnad av E45**  
Trafikverket vill i nästa års plan också försöka få in en utbyggnad av E45-an på

planen 2022 och etapp två räknas kosta 535 miljoner i planen 2026. Men någon byggstart beräknas inte ske förrän runt 2030.

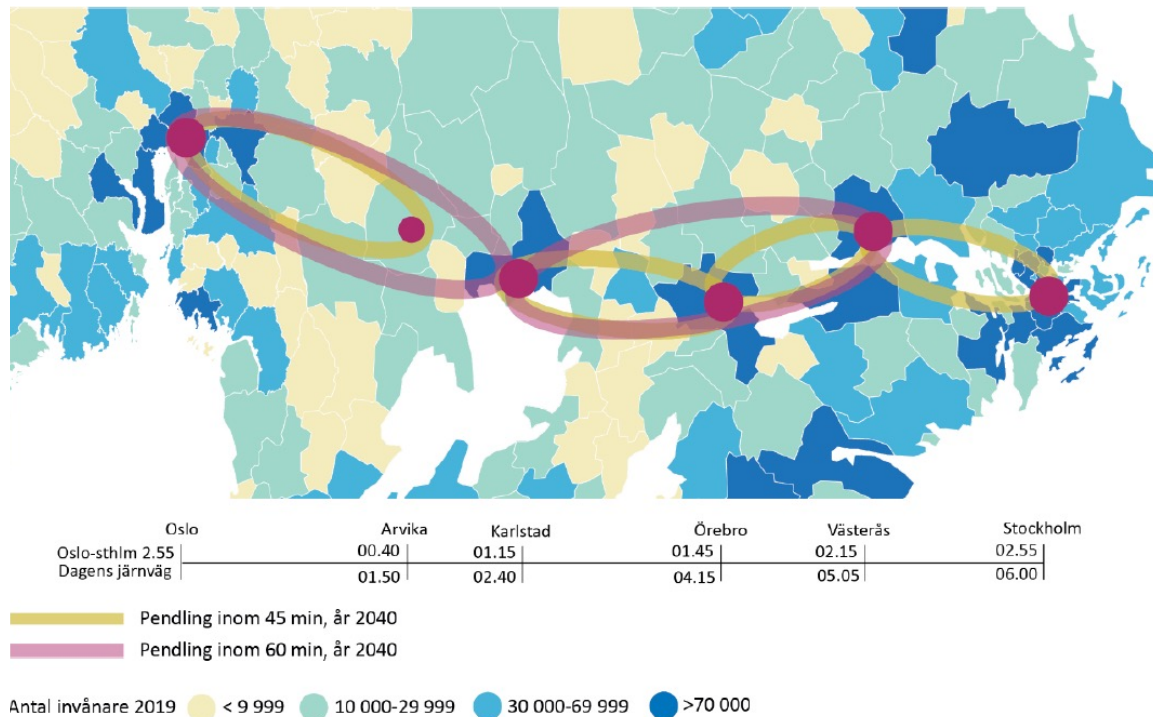
**Christor Wik**  
054-19 97 80  
christor.wik@rwt.se



# Exempel på utmaningar

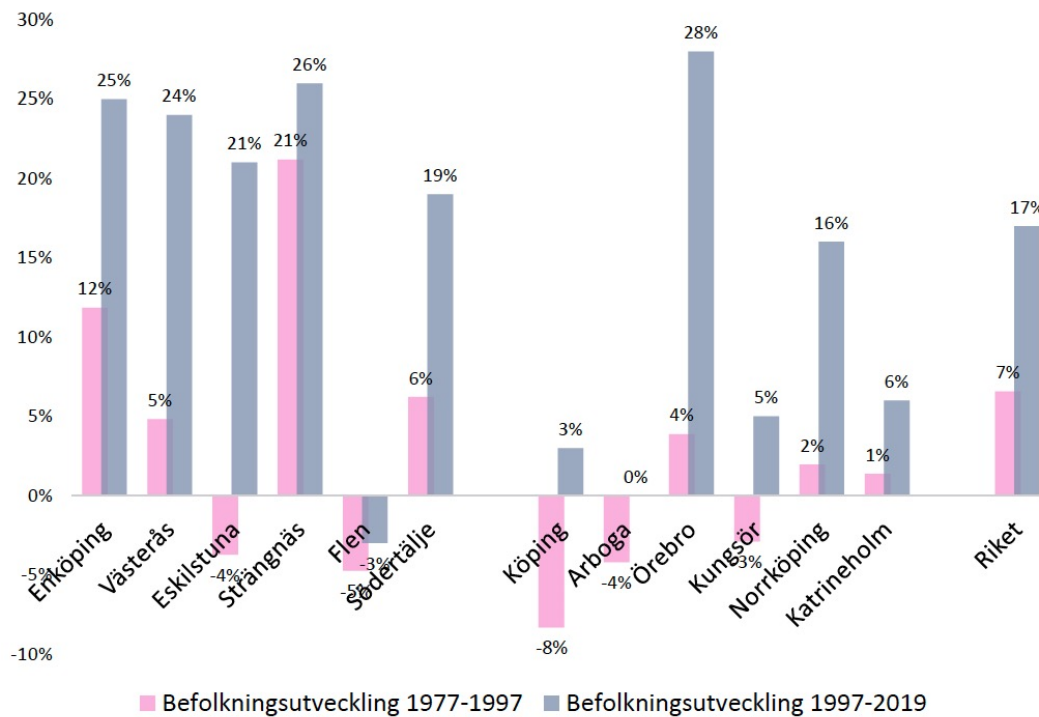


# Stor potential att lösa samhällsutmaningar



- Kraftigt ökad tillgänglighet och utvidgade arbetsmarknader.
- Starka städer och bygger starka arbetsmarknadsregioner.
- Starka nodstäder stärker grannar och bra anslutningar sprider och ökar nyttorna.
- Kraftig möjlighet till överflytt från flyg till tåg och från bil till tåg.
- Långsiktigt är sambandet mellan tillväxt och tillgänglighet starkt.
- **Men...**

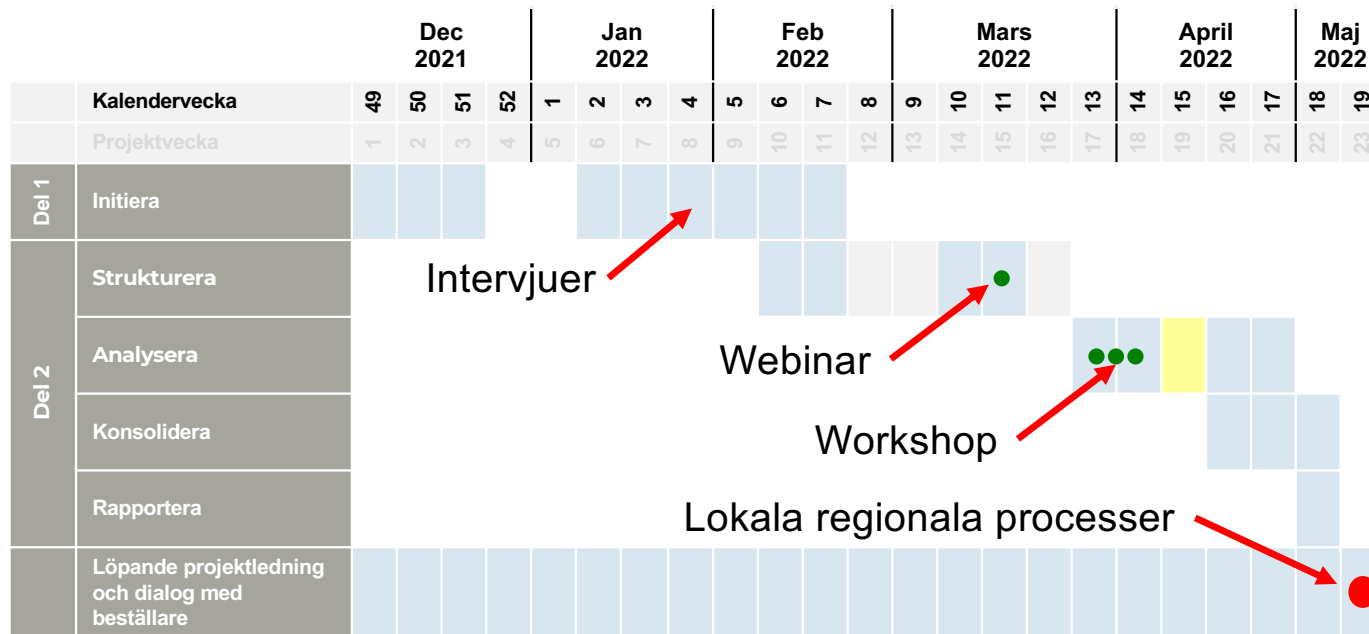
# Varför lyckas vissa bättre?



## Tillgänglighet är en möjliggörare för tillväxt:

- Attraktiva stationsområden och parallella investeringar i t ex bostäder och kontor tar till vara nyttan.
- Systemperspektivet, koppling mellan station-omland ökar och sprider nytta.
- Stråkgemensam målbild, så att man vet vem som gör vad, ökar nyttan.
- Om man börjar när det är beslutat hinner man inte och alla problem lättare att lösa tidigt.

# Tidplan lokala/regionala nyttor



**Kunskapsseminarium**  
 16 mars Webb  
*"Vad kan vi lära..."*

**Workshop**  
 31 mars Västmanland  
 6 april Örebro län  
 7 april Värmland?  
*"Hur maximerar vi nyttan av bättre tillgänglighet?"*



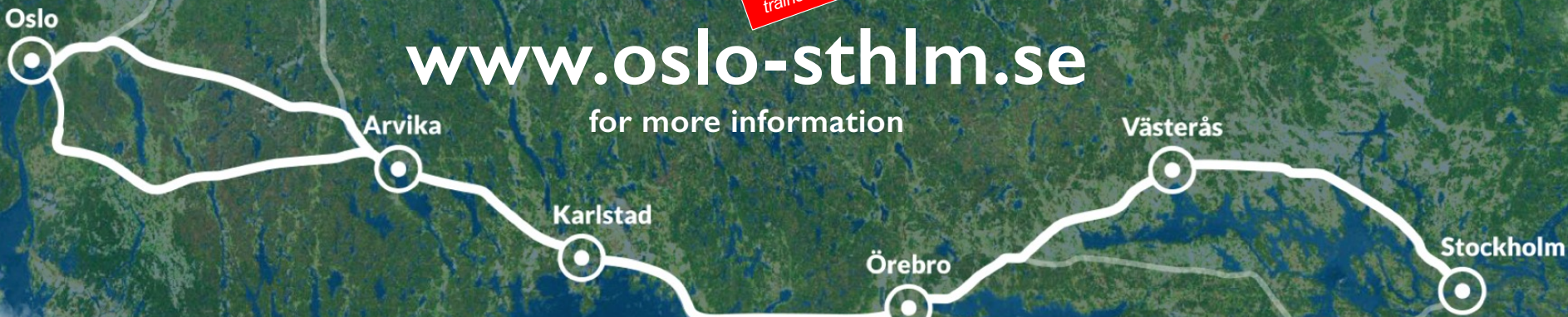
2020

2021

Budget 2022:  
"Work for the introduction of fast  
trains between Stockholm and Oslo."

2022?

2022



[www.oslo-sthlm.se](http://www.oslo-sthlm.se)  
for more information



**Evaluated according to Agenda 2030**  
 "Overall, Oslo-Sthlm 2.55 is expected to have major positive effects on the social and economic dimensions of sustainability and climate"